

DAIMLER-BENZ AG.

Werk Gaggenau

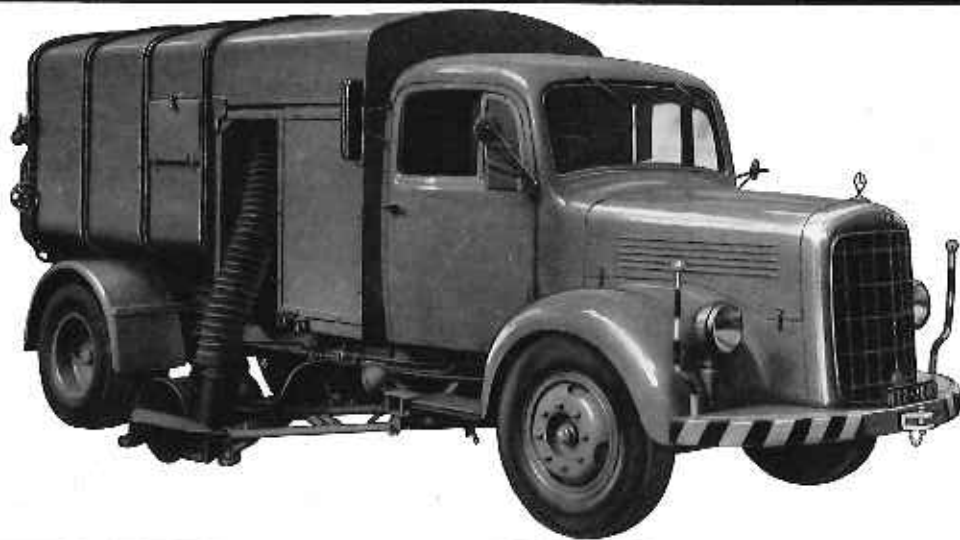
TYP Kehrmachine

(selbstaufnehmend)

Gruppe **17.2**

Daimler-Benz

845

**Diesel-Motor · 6 Zylinder · 4-Takt · 90 PS bei 2800 U/min**Kehrbreite: bis 1,5 m
Schmutzbehälter: 2,5 m³**Triebwerk****Motor**

Hersteller und Typ	Daimler-Benz/OM 312
Einspritzverfahren	Indirekte Einspritzung
Verbrennungsraum	unterteilt/Vorkammer
Höchstes Drehmoment	27 mkg bei 1600 U/min
Dauerleistung	90 PS bei 2800 U/min
Kurzleistung	90 PS bei 2800 U/min
Literleistung	19,6 PS/l
Mittlerer Arbeitsdruck	7,4 kg/cm ² bei 1600 U/min
Mittl. Kolbengeschwindigkeit	11,2 m/sek
Verdichtungsverhältnis	1:19,5
Kurbelverhältnis	3,83
Lage im Fahrzeug	vorn
Aufhängung	4-Punkt/In Gummi pendelnd
Schmiersystem	Drucklaufschmierung mit Ötemperaturregler
Kühlung	Wasser (Thermostat)
Gewicht	367 kg
Zylinder-Anzahl	6
Zylinder-Anordnung	stehend/in Reihe
Zylinder-Gußform	Block/mit Kurbelgeh. vergossen
Zylinder-Werkstoff	Gußeisen (nickellegiert)
Zylinder-Bohrung	90 mm
Kolbenhub	120 mm
Gesamthubraum	4580 cm ³
Zylinderkopf	1 Block/abnehmbar/Gußeisen (nickellegiert)
Abdichtung Zyl./Zylinderkopf	Asbest-Dichtung

Motor-Zubehör

Kraftstoffförderung	Kolbenpumpe zusammen mit Einspritzpumpe
Kraftstoffank-Füllmenge	92 l
Kraftstofffilter	Filterrohrfilter
Ölpumpe	Zahnradpumpe
Ölwannen-Füllmenge	7 bis 9 l
Ölfilter	Hauptstromfilter
Luftreiniger	1 Ölbadfilter/Ansauggeräuschdämpfer mit Frischluftansaugung v. d. Kühler
Kühlwasser-Förderung	Zentrifugalpumpe
Zylinderkühlung	auf ganzer Länge
Kühlsystem-Fassungsvermögen	24 l
Kühlerbauart	Röhrenkühler
Kühlerwärme-Abführung	Ventilator mit saugseitiger Luftführung
Einspritzpumpe	Bosch PES 6 A 70 B 410 RS 64/7
Einspritzdüse	Bosch DNO SD 211
Einspritzdruck	115 atü
Zündfolge	1-5-3-6-2-4

Laufbuchsen	keine
Ventilsitzringe	keine
Kolbenhersteller	Mahle
Kolben-Werkstoff	Leichtmetall/geschmiedet
Kolbenringe	4 Verdichtungsringe (davon 1. Ring verchromt/2 Ölstreifringe)
Pleuel	I-Querschnitt/schräg geteilt
Pleuellager	Bleibronze-Gleittlager mit Stahlstützschalen
Kurbelwelle	geschmiedet/sämtl. Lagerstellen gehärtet/7 Bleibronze-Gleittg. mit Stahlstützschalen/6 Gegen-gew./Schwingungsdämpfer
Kurbelgehäuse	Gußeisen (nickellegiert)/geteilt
Schmieröleleitungen	Bohrungen im Gehäuse
Anzahl der Ventile (je Zyl.)	Einlaß: 1/Auslaß: 1
Anordnung der Ventile	hängend/senkrecht
Einlaßventil öffnet bei	15° 30' vor OT
Einlaßventil schließt bei	50° 30' nach UT
Auslaßventil öffnet bei	50° 30' vor UT
Auslaßventil schließt bei	19° 30' nach OT
Ventilspiel (kalt)	Einlaß 0,2 mm/Auslaß 0,25 mm
Ventilsteuern erfolgt über	Stößel/Stößstange/Klapphebel
Nockenwelle	im Kurbelgehäuse/4 Gleittlager
Nockenwellen-Antrieb	Zahnräder/schrägverzahnt
Saugrohrausführung	v. ob. durch Zylinderkopfschraube

Reglerausführung	Verstellregler
Glühkerze	Bosch KE/GA 1/8/Beru 214 Ge
Glühkerze-Helzleistung	36 W
Anlasser	Bosch BNG 4/12 CR 201
Anlasser-Ausführung	Schubanker-Anlasser
Anlasser-Spannung	12 V
Übersetzung	
Antriebsritzel/Schwungrad	i = 1:14
Anlasser-Betätigung	elektromagnetisch
Lichtmaschine	Bosch LJ/GK 300/12-1400 R4
Lichtmaschine-Spannung	12 V
Lichtmaschine-Leistung	300 W
Ladebeginn	bei 800 U/min der KW
Art der Regelung	Knickregler RS/LJA 300/12/1
Antrieb der Lichtmaschine	Keilriemen/einfach
Übersetzungsverhältnis	
KW/Lichtmaschinenwelle	i = 1:1,43
Lichtmaschine-Befestigung	Schwenkarm
Batterie	12 V/2 Stück/an Stirnwand unter Motorhaube/je 84 Ah

Kraftübertragung

Kupplung	Fichtel & Sachs/H 32
Kupplungs-Art	Reibungskupplung/Einscheiben/ trocken
Schalgetriebe	Daimler-Benz
Schalgetriebe-Art	mechanisches Stufengetriebe
Schalgetriebe-Anordnung	mit Motor verblockt
Anzahl der Gänge	5 V/1 R
Übersetzungen	$i = 7,37/4,23/2,49/1,56/1,0$ 7,48
Geräuscharme Gänge	4 (mit Klauenschaltung)
Synchronisierte Gänge	—
Schalthebel-Anordnung	neben Fahrersitz

Schaltungsart	Kugelschaltung/unmittelbar
Getr.-Geh.-Ölfüllmenge	3 l
Seitlicher Außenantrieb	1,37:1
Kraftübertragungselement	2teilige Gelenkwelle
Ausgleichgetriebe	Kegelradgetriebe
Antrieb der Halbachsen	Spiral-Kegelräder
Zusatzgetriebe	—
Treibende Räder	Hinterräder
Übersetzung	Schalgetriebe/Hinterräder $i = 6,83$
Schubübertragung	Hinterfedern

Fahrwerk

Räder und Bereifung, Lenkung

Räderart	Scheibenrad/Stahl
Anzahl der Räder	4 (Zwillingsräder = 1 Rad)
Anzahl der Reifen	vorn 2/hinten 4
Reifengröße	8,25-20 Truck u. Bus
Reifenluftdruck, vorn/hinten	5,25 atü
Felgenreife	Schrägschulterfelge/geteilt
Felgenreife	6,0-20
Radaufhängung, vorn	Starrachse
Radaufhängung, hinten	Starrachse
Federung, vorn	2 Halbelliptikfedern
Federung, hinten	2 Halbelliptikfedern/2 Zusatz- federn/progressiv wirkend

Stoßdämpfer	vorn/Teleskopstoßdämpfer
Radsturz	1°
Sprenzung	9° 30'
Vorspur	6 mm
Nachlauf	3°
Art der Lenkung	Vorderräder/Schnockentrieb (ZF-Rollenlenkung Typ 704)
Lenkübersetzung	$i = 17,7$
Größter Radeinschlag	innen 40°/außen 32°
Lenksäulen-Anordnung	rechts
Spurstange	ungeteilt

Bremsen

Bremsanlage	Teves (Bosch) u. Daimler-Benz
Wirkungsweise der Fußbremse	hydraulisch/auf 4 Räder/Innen- backen m. Druckluftbremshilfe
Wirksame Gesamtbremsfläche	2520 cm ²

Bremskraft-Übertragung	hydraulisch
Bremsstrommel- \varnothing	vorn und hinten 400 mm
Wirkungsweise d. Handbremse	mechanisch/auf Hinterräder/ Innenbacken

Allgemeine Daten des Fahrgestells

Radstand	3600 mm
Spurweite, vorn	1700 mm
Spurweite, hinten	1700 mm
Bodenfreiheit	255 mm
Bauchfreiheit	— mm
Kleinster Spurbreis- \varnothing	14,8 m

Fahrgestellgewicht	2425 kg
Fahrgestelltragfähigkeit	6025 kg
Achslast aus Fahrgestellgewicht, vorn	1485 kg/hinten 940 kg
Rahmenausführung	offene [-Längsträger
Schmiersystem	Einzelschmierung

Allgemeines

Zulässige Achslast, vorn	3000 kg
Zulässige Achslast, hinten	5800 kg
Zulässiges Gesamtgewicht	8450 kg
Leergewicht	nach Wägung

Länge über alles	6400 mm
Breite über alles	2250 mm
Höhe über alles	2600 mm
Überhang, vorn	1120 mm
Überhang, hinten	— mm
Kleinster Wendekreis- \varnothing	15,7 m

Zweckaufbauten

Fahrerhaus 3 Sitzplätze / Schmutzbehälter ca. 2,5 cbm / Wasserbehälter ca. 1000 l fassend / Exhaustor-Aggregat von Fahrzeugmotor über ein Nebenge triebe angetrieben / Schmutzbehälter nach hinten klappbar / Bedüsungsanlage vor dem Rinnsteinbesen / Ausschwenken des Besens mit Saugrohr durch Druckluft

Sonstige Daten

Höchstgeschwindigkeit	71 km/h
Autobahngeschwindigkeit	— km/h
Kraftstoffnormverbrauch	14,3 l/100 km
Ölverbrauch	0,2 l/100 km
Spezifische Motordrehzahl	2370

Zubehör

Scheinwerfer	35 W/Kugelfuß/200 mm \varnothing Lichtaustritt
Standlicht	Im Scheinwerfer eingebaut
Abblenden	Fußschalter
Fahrtrichtungs-Anzeiger	beweglicher Arm/angebaut
Öldruckanzeiger	Zeiger-Meßgerät
Ladestromanzeiger	Kontroll-Leuchte
Geschwindigkeitsmesser	0 bis 100 km/h Meßbereich