

NAW



Nutzfahrzeuge AG

Ein Unternehmen der DaimlerChrysler AG

NAW Nutzfahrzeuge AG
Schlossgasse 2
CH-9320 Arbon

Telefon-Nr.: 0041/71 447 17 17
Telefax-Nr.: 0041/71 447 13 47

Die NAW Nutzfahrzeuge AG



Produktionsanlagen in Steinach

NAW Nutzfahrzeuge AG
Schlossgasse 2
CH-9320 Arbon
(Administration, Vertrieb, Entwicklung)

Produktion und Warenannahme
Schöntalstrasse
CH-9323 Steinach

Mitarbeiter: ca. 300
Produktionsfläche: 55 000 m²
Fabrikgelände: 85 000 m²

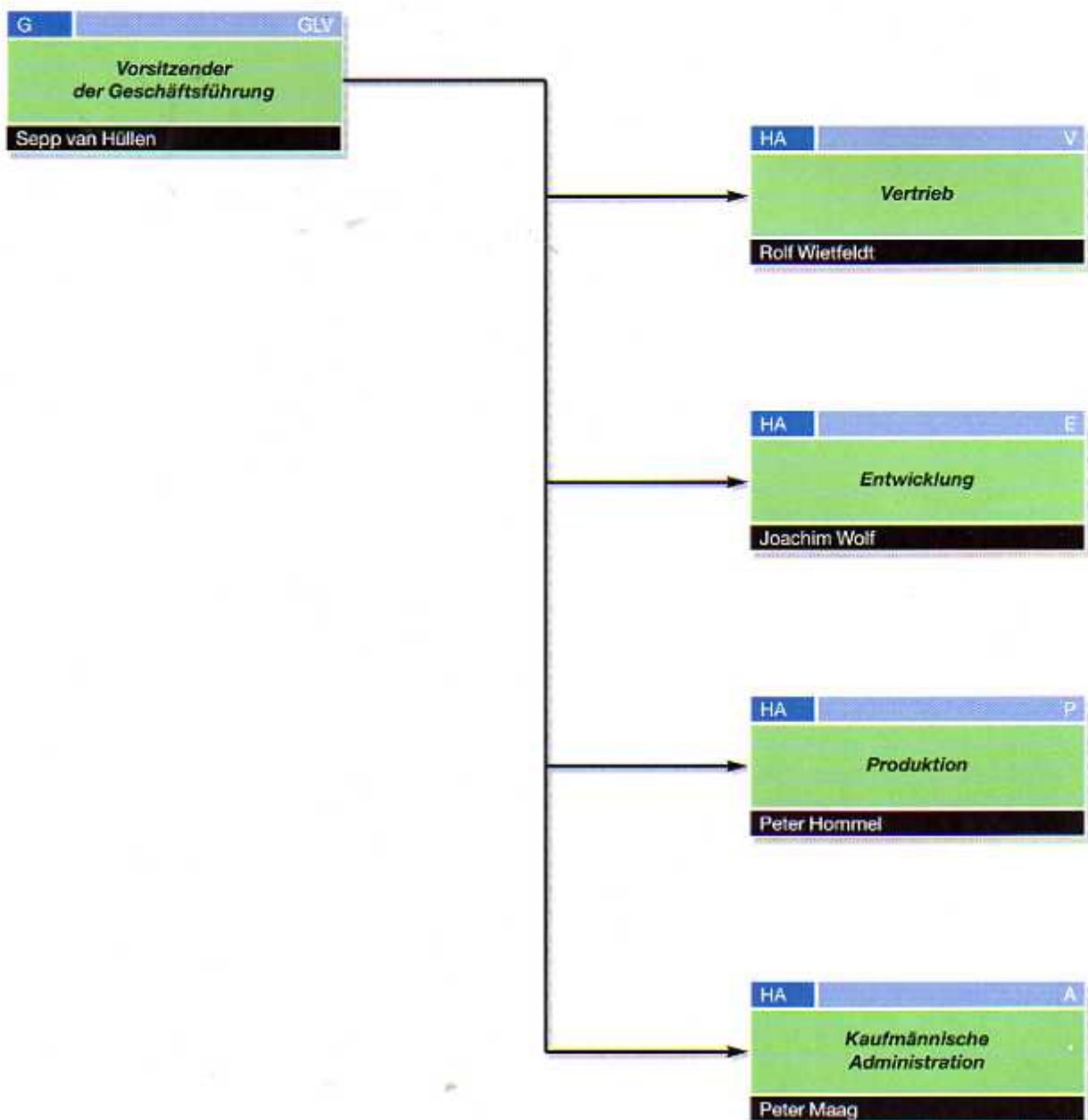
So finden Sie uns



Arbon:



Die Bereiche der NAW



Eine Firma mit Tradition

- Dezember 1982** Gründung der Firma «NAW Nutzfahrzeuggesellschaft Arbon & Wetzikon AG, Arbon» mit Sitz in Arbon/TG. Eintrag ins Handelsregister des Kantons Thurgau. Stammkapital: 15 Mio. CHF.
Gründungsgesellschafter: AG Adolph Saurer, Arbon, mit 45%, Oerlikon-Bührle Holding AG, Zürich, mit 15%, Daimler-Benz AG, Stuttgart, mit 40%.
- In der NAW werden die vormaligen Aktivitäten der NFZ-Hersteller AG Adolph Saurer in Arbon und der FBW-Fahrzeuge AG in Wetzikon weitergeführt. Die industrielle Führung der Firma liegt bei der Daimler-Benz AG.
- April 1983** Beginn des operativen Geschäftes der Firma. Standorte Arbon und Wetzikon; Mitarbeiter bei Beginn ca. 370.
- März 1992** Daimler-Benz AG (heute DaimlerChrysler AG) alleiniger Gesellschafter durch Übernahme der Anteile Saurer und Oerlikon-Bührle.
- Juni 1995** Aufgabe des Werkes Wetzikon und Konzentration auf den Standort Arbon.
- Juli 1995** Zuordnung der NAW zum Geschäftsbereich LKW-Europa.
- Oktober 1995** Änderung des bisherigen Firmennamens und Eintrag des neuen Namens «NAW Nutzfahrzeuge AG» ins Handelsregister.
- Februar 2000** Die Sachsenring AG/Zwickau übernimmt 51 Prozent der NAW; Bildung eines Joint Ventures für Sondernutzfahrzeuge mit der DaimlerChrysler AG.

Die Produkte der NAW

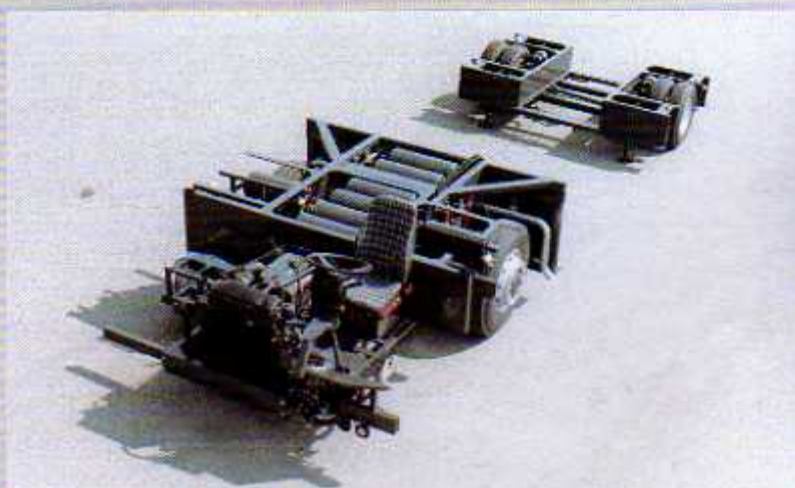
Sammel- und Verteilerverkehr



Konstruktionsbedingte Einzel- oder Serienfahrzeuge



Chassis für
Flughafenvorfelddbusse



Das ideale Konzept für den Sammel- und Verteilerverkehr

Econic: 2-Achser



Econic: 3-Achser



- Motor: OM 906 LA-Reihen 6-Zylinder, 170 kW/231 PS oder 205 kW/279 PS
- Getriebe: Allison MD 3060 Automat 5-Gang
- Bereifung: 305/70 R 22,5
- Rahmen: Niederrahmenkonzept 874 mm
- Federung: Vollluftfederung
- Fahrerhaus: durchgehender Boden, Stehhöhe 1935 mm Beifahrerfalttür und Low-Entry
- Achsenkonfiguration: 2- bis 3-Achser mit elektronisch-hydraulisch gelenkter Vor- und Nachlaufachse
- Tonnage: 18- und 26-Tonnen-Version

Konstruktionsbedingte Einzel- oder Kleinserienfahrzeuge

SLT-3553



- Actros/Atego schwer mit Luftfederung HA
- SLT auf Basis Actros (in Vorbereitung)
- 5-Achser-Betonpumpenfahrgestell (in Vorbereitung)

Programmerweiterungen sind in Abklärung mit dem Vertriebsbereich LKW-Europa.

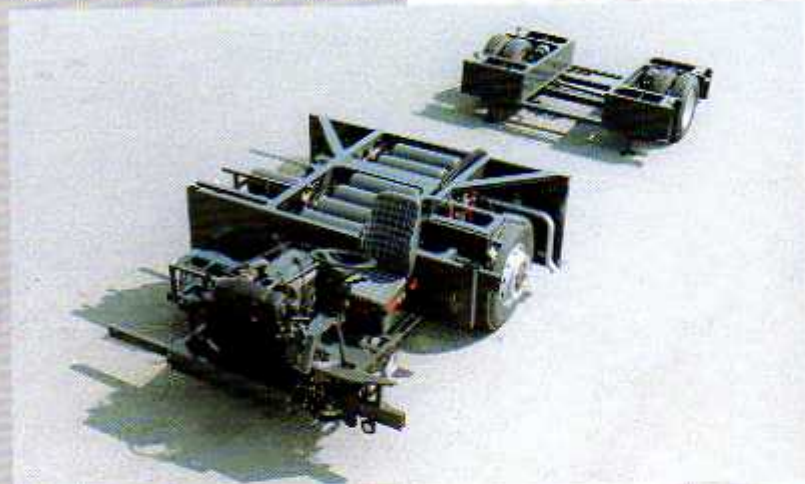
Detailangaben im Hinblick auf die Besonderheiten erhalten Sie jederzeit von unserer technischen Vertriebsberatung (Telefon-Nr.: 0041/71 447 13 04).

Servicefahrzeug für
den Eurotunnel
England/Frankreich



Flughafenvorfeldbusse und Chassis

Chassis für überbreite
Flughafenvorfeldbusse



Fertig aufgebauter
Flughafenvorfeldbus «COBUS»



- Motor: OM 904 LA-Reihen 4-Zylinder, 100 kW/136 PS
- Getriebe: Allison AT 542 Automat 4-Gang
- Achse: Vorderachse angetrieben, gelenkt,
MB-Aussenplanetachse, Typ AL7/16D-9
- Federung: Voilluftfederung
- Breite: 2700 mm oder 3000 mm

**Allgemeiner Vertrieb durch den Generalunternehmer:
Contrac GmbH**

Max-Planck-Ring 43, D-65201 Wiesbaden

Telefon-Nr.: (0049) 6122/95 53-0, Telefax-Nr.: (0049) 6122/5 14 61

NAW

